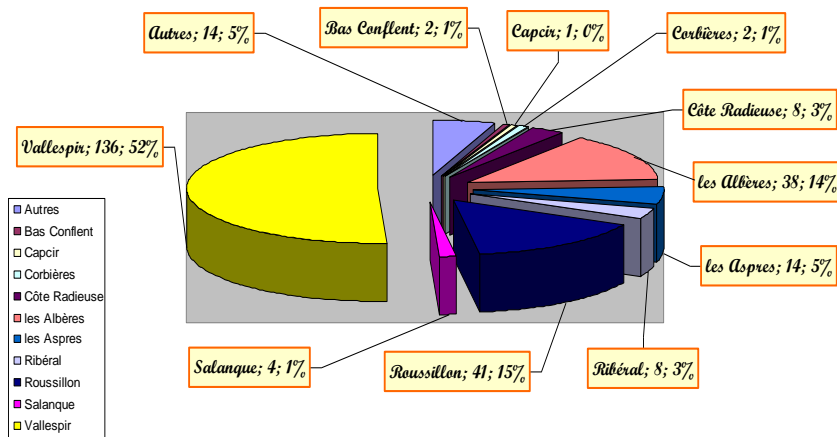


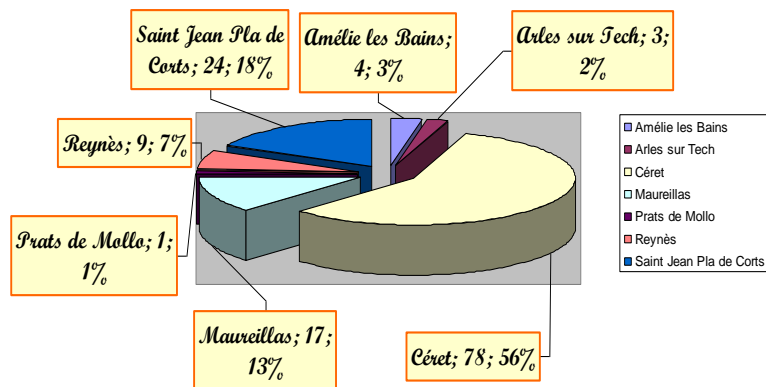
## Les adhérents

- En 2011-2012 :  
Moyenne d'âge 66.2 ans
- En 2012-2013 :  
Moyenne d'âge 67.5 ans
- Nous avons tous un an de plus, donc la moyenne d'âge reste sensiblement stable.
- Le jeu des « sorties » et des « entrées » nous vieillit de 0.3, pas de quoi en faire un fromage!

Répartition géographique des membres saison 2012-2013



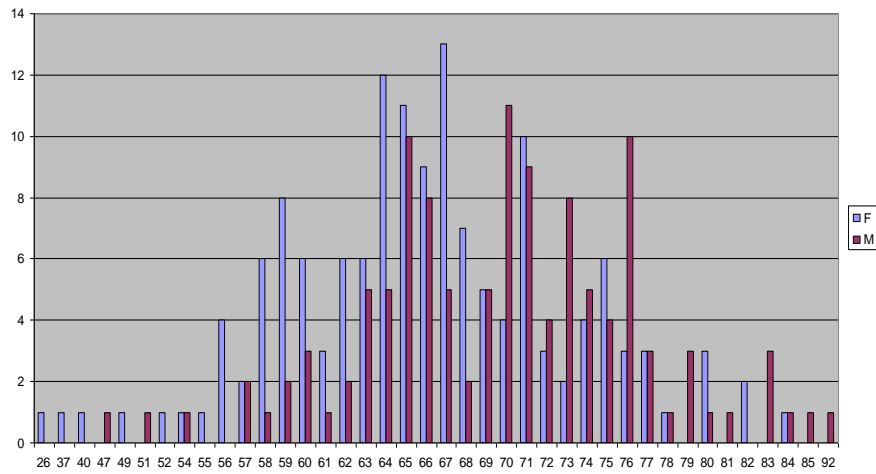
*Répartition géographique par ville dans le Vallespir des membres  
saison 2012-2013*



## *Moyennes d'âges 12-13*

Région	Biches	Isards	Tous ensemble
Côte Radieuse	68,5	74,5	71,5
Bas Conflent	64,0	75,0	69,5
les Albères	66,9	71,8	69,1
Autres	67,3	68,0	67,7
Tous ensemble	<b>65,6</b>	<b>69,7</b>	<b>67,5</b>
Vallespir	66,1	68,7	67,3
Roussillon	63,6	70,8	67,0
Ribéral	63,0	73,0	66,8
Corbières	65,0	66,0	65,5
Salanque	63,7	71,0	65,5
les Aspres	64,2	67,0	65,2
Capcir	63,0		63,0

*Le poids des ans*  
les Biches en bleu - les Isards en prune

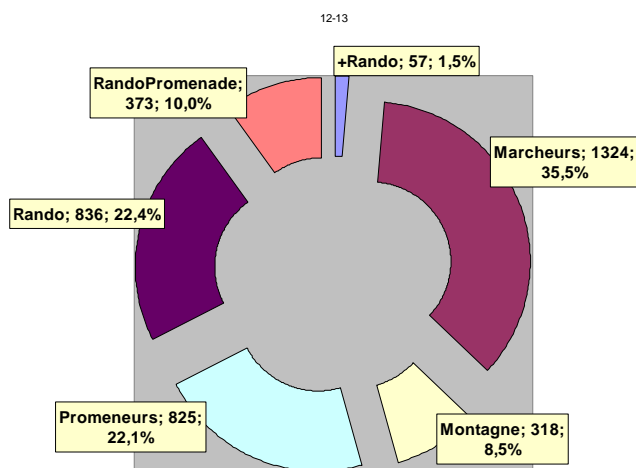


## *Les animations*

	Saison 11-12				Total 11-12
Genre	Annulée	Modifiée	Réalisée	SansFeuille	
+Rando	2		11		13
Marcheurs	3		54	1	58
Montagne	6	1	26	3	36
Promeneurs	3		40	2	45
Rando	6	2	55	1	64
RandoPromenade	7	1	41	2	51
<b>Total</b>	<b>27</b>	<b>4</b>	<b>227</b>	<b>9</b>	<b>267</b>
	Saison 12-13				Total 12-13
Genre	Annulée	Modifiée	Réalisée	SansFeuille	
+Rando	3	2	5		10
Marcheurs	3	2	47		52
Montagne	7	6	29	3	45
Promeneurs	2	2	36	1	41
Rando	5	7	55		67
RandoPromenade	7		43	1	51
<b>Total</b>	<b>27</b>	<b>19</b>	<b>215</b>	<b>5</b>	<b>266</b>

<i>les annulations par mois et années</i>			
<b>Mois</b>	<b>2011</b>	<b>2012</b>	<b>2013</b>
janvier		2	2
février		5	5
mars		1	5
avril		1	2
mai		4	2
juin		2	1
juillet		1	1
septembre		1	
octobre	1	7	
novembre	9	1	
décembre	1		
<b>Total</b>	<b>11</b>	<b>25</b>	<b>18</b>

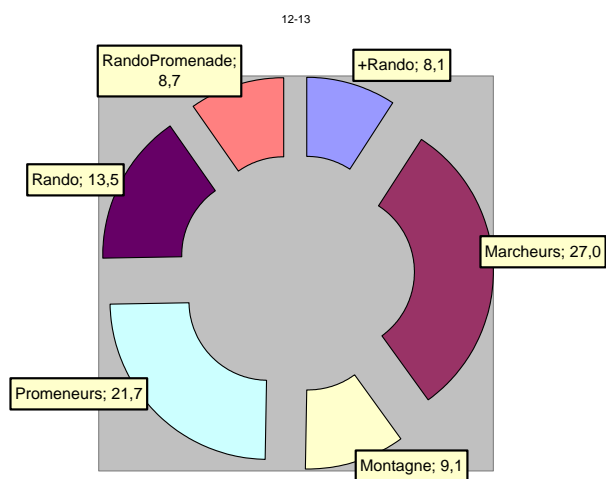
*Participation par nombre  
et par genre d'animation*



## Variation des participations

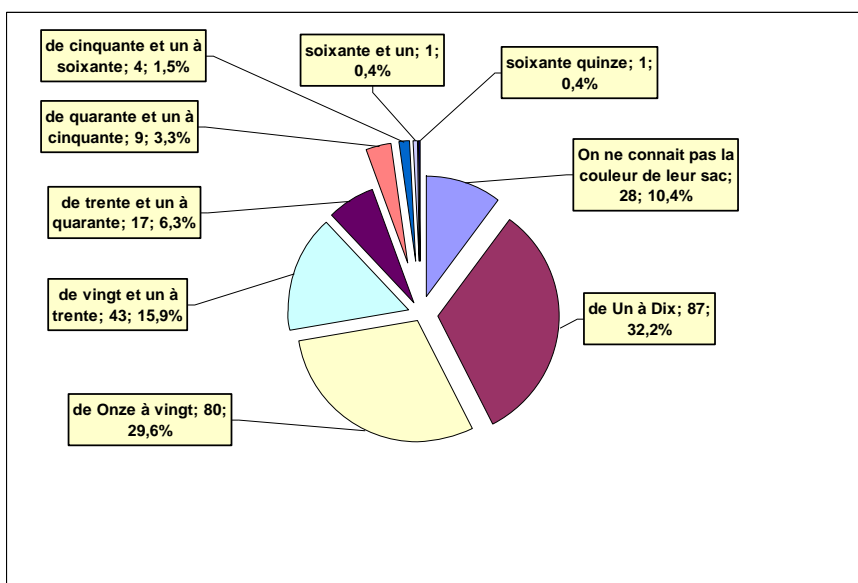
Genre	Saison 11-12	Saison 12-13	Variation
+Rando	119	57	-62
Marcheurs	1350	1324	-26
Montagne	177	310	133
Promeneurs	671	825	154
Rando	1022	836	-186
RandoPromenade	319	373	54
Raquettes	106	108	2
<b>Total</b>	<b>3764</b>	<b>3833</b>	<b>69</b>

## Participation par moyenne et par genre d'animation



# Nombre de sorties par adhérents

hors séjours



Merci de votre patience et merci aux animateurs qui permettent de tenir des statistiques en renseignant leur feuille de participation avec soins.

Une prière avant de vous quitter :

*S'il te plaît Grand Manitou, aide une personne de cette noble assemblée à choisir de venir partager les statistiques avec moi.*

Quelque soit son clocher, quelque soit son église, que sa layette ait été rose ou bleue, pourvu qu'elle dispose de 4 à 6 heures par mois et une bonne volonté inébranlable.

Formation excel de base nécessaire a notre usage assurée par mes soins.

Travail en alternance un mois sur deux.

Travail en commun pour les finalisations.

Une me suffirait, mais si vous êtes deux je ne crache pas dessus.

Me contacter pour en parler d'abord ; [participation@randoceretane.org](mailto:participation@randoceretane.org)