

Samedi 28 juillet 2018

Aplec au



Le mas Baret, à 1400 m d'altitude et sans autre accès que le sentier muletier, une vaste exploitation abandonnée et ruinée partiellement réhabilitée par la volonté de la municipalité de Thuès entre Valls, le courage, la détermination et les capacités des bénévoles de CAMIVERN

A partir de 11h

Apéritif offert

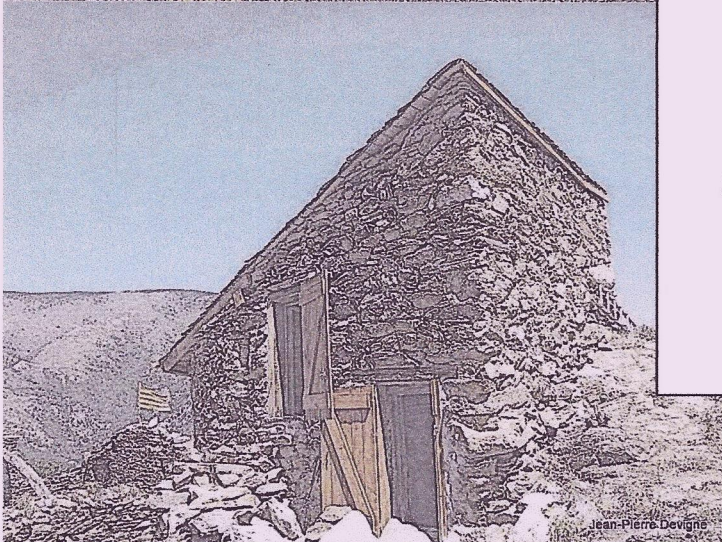
Repas tiré du sac

en plus

Saucisses grillées et offertes par CAMIVERN.

Chants et danses avec

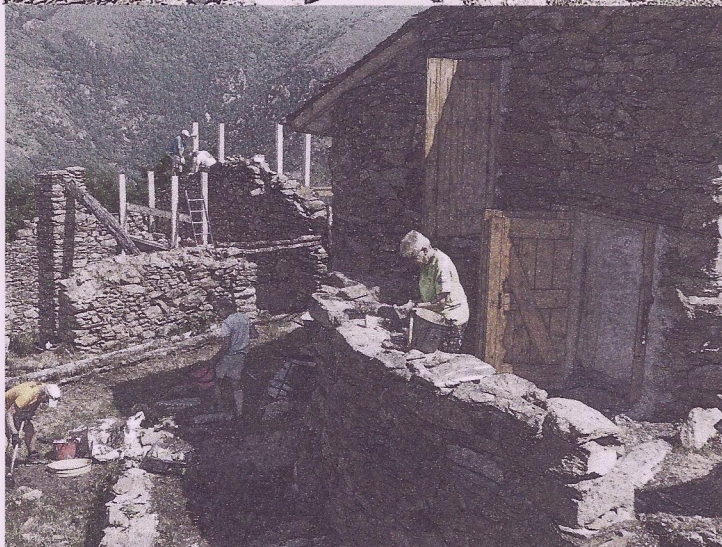
Ramon Gual.



Jean-Pierre Devigne



Jean-Pierre Devigne



Montée libre. Equipement de randonneur fortement conseillé. 600m de dénivelé cumulé pour 3km environ. 2h de marche pour un randonneur moyen.
Eau – vêtements chaud et de pluie – chaussures de montagne.

Pour nous rejoindre :

N116 → Thuès entre Valls → parking de la Caranca.

Traverser la rivière sur la passerelle en face de la buvette. Grimper jusqu'à la citerne. A la citerne partir à droite, voir balisage « mas Baret ». A la bifurcation suivante Rester à gauche, voir balisage « Baret ».

Grimper jusqu'au mas Baret en suivant le balisage.

Carte IGN Top 25 : 2249ET

GPS UTM WGS84 : 31T 0434751 - 4706762